

Termometri bimetallici stagni Ø 150mm

CARATTERISTICHE COSTRUTTIVE

Elemento sensibile : spirale bimetallica

Gambo : ottone OT 58

Classe : 2% V.F.S.

Cassa: acciaio inox AISI 304

Trasparente: vetro

Lunghezza del pozzetto : si intende compreso il filetto

Lunghezze standard: 50 – 100 – 150 – 200 – 250 – 300 mm

Pozzetto : in ottone/rame

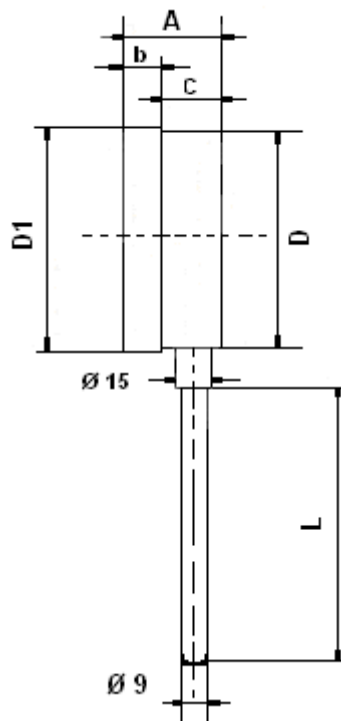
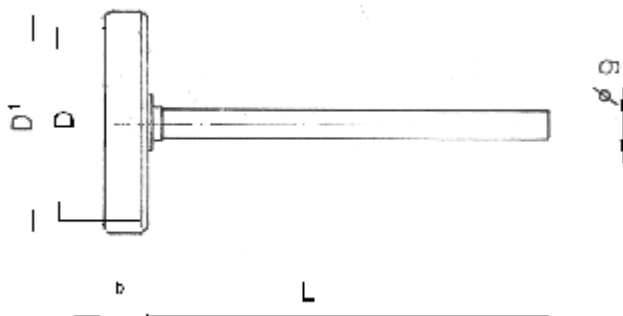
Unità di misura : Gradi centigradi °C; a richiesta possibilità doppia scala con fahrenheit °F.

Temperatura ambiente : -20+60°C

Fluido di processo : non superare il 75% del valore di fondo scala e/o del valore estremo della scala per temperature inferiori a 0°C

Conformità : UNI EN 13190

La connessione può essere Radiale o Posteriore; la lunghezza del gambo può essere eseguita secondo esigenze del Cliente.



Ø	D1	D	A	b	C
150 radiale	162	149	36	16	22
150 posteriore	162	149	36	16	22